

MINISTERUL MEDIULUI, APELOR ȘI PĂDURILOR
 AGENȚIA NAȚIONALĂ PENTRU PROTECȚIA MEDIULUI
 AGENȚIA PENTRU PROTECȚIA MEDIULUI MUREȘ

RAPORT

privind starea factorilor de mediu pe luna IUNIE 2016

1. CALITATEA AERULUI

a) Agenția pentru Protecția Mediului Mureș exploatează patru stații automate de monitorizare a calității aerului:

- ✓ o stație de monitorizare a fondului urban (MS-1) amplasată în Tîrgu Mureș în zona centrală a municipiului - str. Kőteles Sámuel nr. 33 pentru indicatorii: monoxid de carbon, oxizi și bioxid de azot, ozon, bioxid de sulf, benzen și alți compuși organici volatili, particule în suspensie PM 10, particule în suspensie PM 2,5
- ✓ o stație de monitorizare a influenței zonei industriale (MS-2) amplasată în Tîrgu Mureș str. Libertăți nr. 120 pentru indicatorii: monoxid de carbon, oxizi și bioxid de azot, ozon, bioxid de sulf, particule în suspensie PM 10
- ✓ o stație de monitorizare a influenței zonei industriale (MS-3) amplasată în Luduș pentru indicatorii: monoxid de carbon, oxizi și bioxid de azot, bioxid de sulf, particule în suspensie PM 10
- ✓ o stație de monitorizare a influenței zonei industriale (MS-4) amplasată în Târnăveni pentru indicatorii: monoxid de carbon, oxizi și bioxid de azot, benzen și alți compuși organici volatili, bioxid de sulf, particule în suspensie PM 10

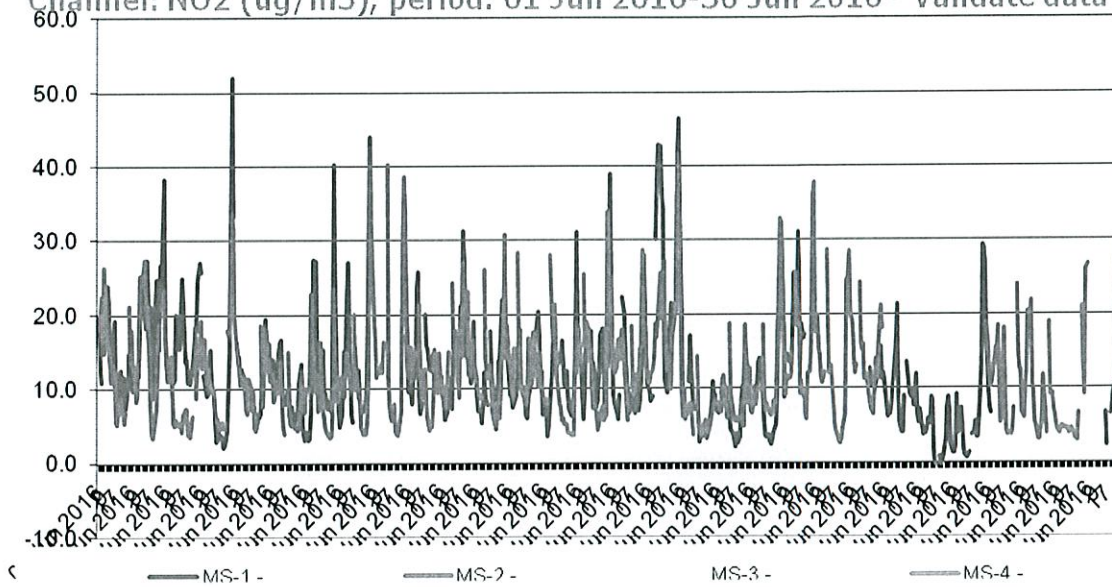
Rezultatele supravegherii calității aerului cu cele patru stații automate de supraveghere a calității aerului sunt cuprinse în tabelele următoare:

Tabel 1. Poluanți pentru care Legea 104 din 2011 stabilește valori limită medii orare pentru protecția sănătății umane:

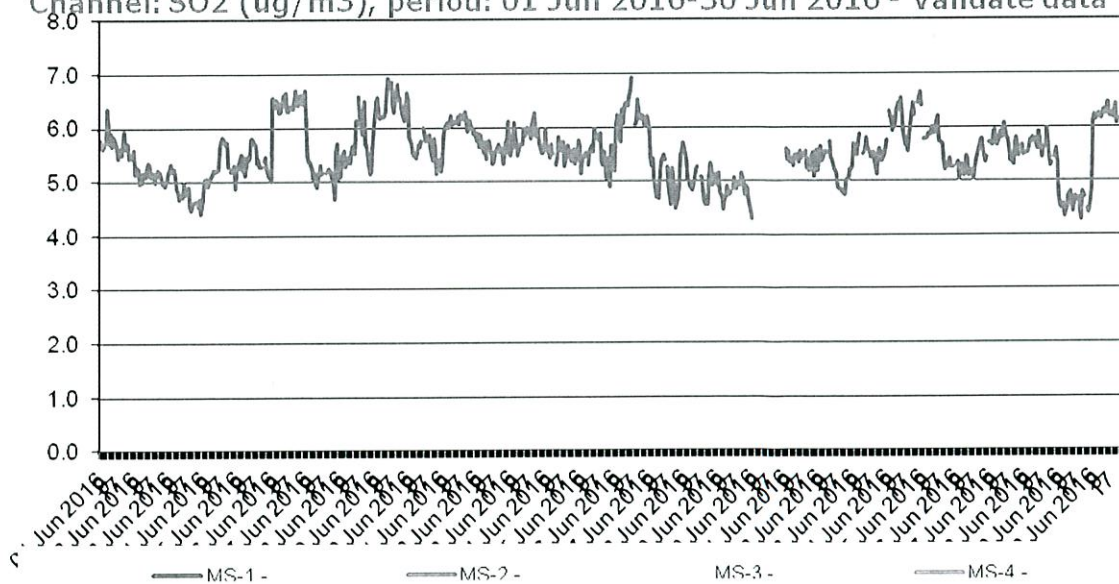
Județ	Oraș	Tipul stației	Tip poluant	Captură minimă de date	Media lunară a valorilor medii orare măsurate și validate ($\mu\text{g}/\text{m}^3$)	Maxima valorilor medii orare măsurate și validate ($\mu\text{g}/\text{m}^3$)	Minima valorilor medii zilnice măsurate și validate ($\mu\text{g}/\text{m}^3$)	Valoarea limită orară pentru protecția sănătății umane	Frecvența depășirii valorii limită orare pentru protecția sănătății umane - nr. depășiri -
0	1	3	4	5	6	7	8	9	10
Mureș	Tîrgu-Mureș	Stație de fond urban - MS1	NO ₂	Minim 75%	12,31	52,04	-0,25	200	0
			SO ₂	Minim 75%	-	-	-	350	0
		Stație industrială - MS2	NO ₂	Minim 75%	12,09	42,46	2,54	200	0
			SO ₂	Minim 75%	5,55	6,43	4,28	350	0
	Luduș	Statia de	NO ₂	Minim 75%	-	-	-	200	0

		fond industrial MS 3	SO ₂	Minim 75%	-	-	-	350	0
Târnăveni		Stia de fond industrial MS 4	NO ₂	Minim 75%	-	-	-	200	0
			SO ₂	Minim 75%	-	-	-	350	0

Channel: NO2 (ug/m3), period: 01 Jun 2016-30 Jun 2016 - Validate data



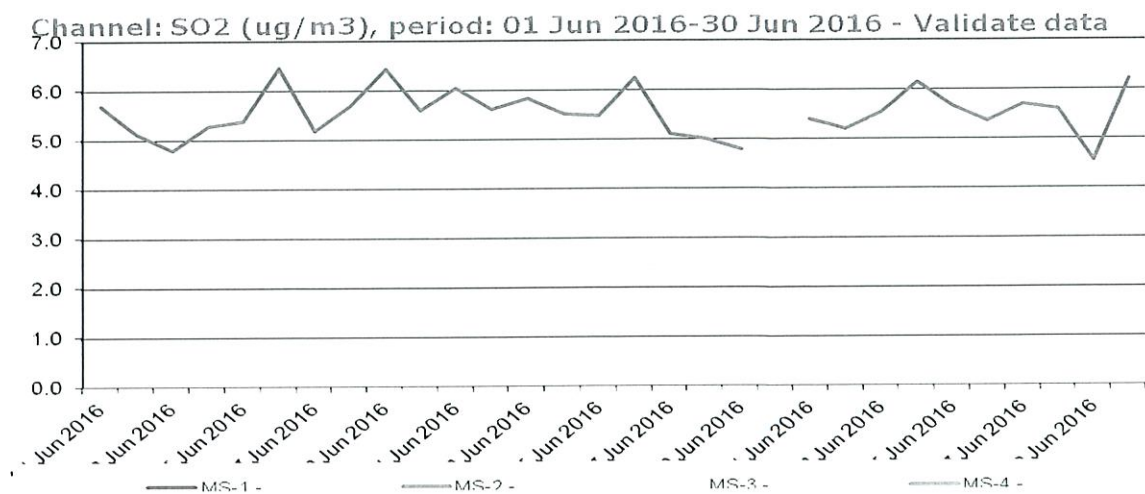
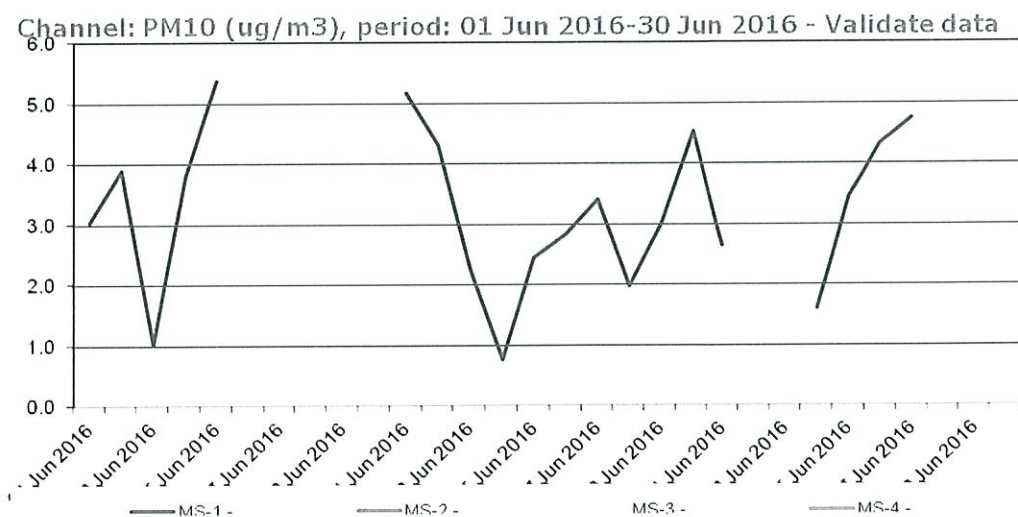
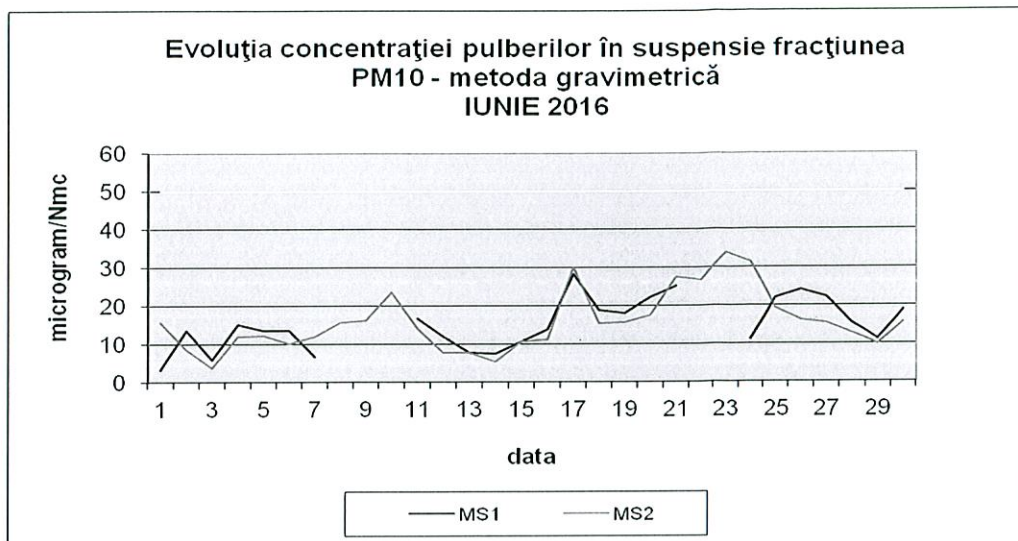
Channel: SO2 (ug/m3), period: 01 Jun 2016-30 Jun 2016 - Validate data



Tabel 2. Poluanți pentru care Legea 104 din 2011 stabilește valori limită medii zilnice pentru protecția sănătății umane

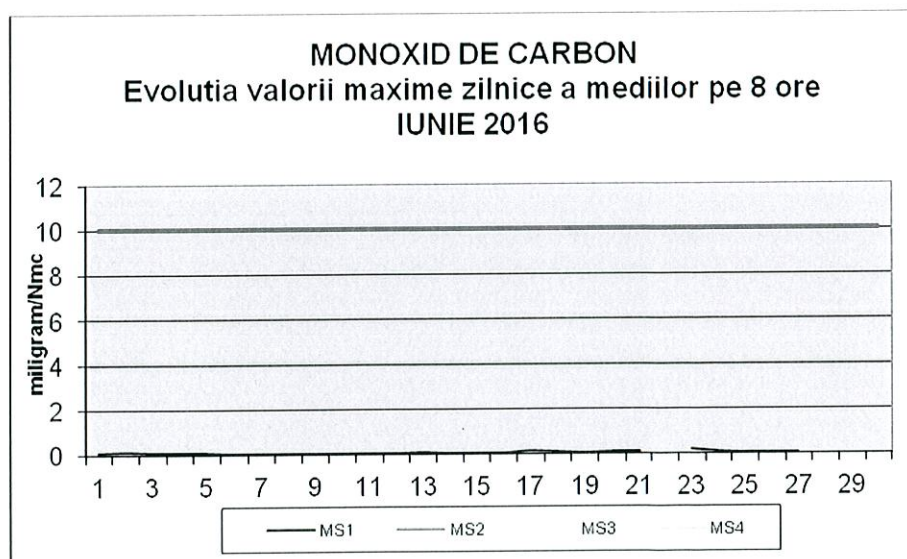
Județ	Oraș	Tipul stației	Tip poluant	Număr zile cu date valide	Media lunară a valorilor medii zilnice măsurate și validate ($\mu\text{g}/\text{m}^3$)	Maxima valorilor medii zilnice măsurate și validate ($\mu\text{g}/\text{m}^3$)	Minima valorilor medii zilnice măsurate și validate ($\mu\text{g}/\text{m}^3$)	Valoarea limită zilnică pentru protecția sănătății umane conform Ordin MAPM nr. 592 din 25 Iunie 2002 ($\mu\text{g}/\text{m}^3$)	Frecvența depășirii valorii limită zilnice pentru protecția sănătății umane - nr. depășiri -
0	1	3	4	5	6	7	8	9	10
	Tîrgu Mureș	Stație urbană MS1	PM 2,5 gravimetric	defect	-	-	-		-
			PM 10 gravimetric	26	15,04	28,17	3,12	50	-
			PM 10 monitor automat nefelometric	21	3,25	5,37	0,77	50	-
			SO ₂	-	-	-	-	125	-
		Stație industrială MS2	PM 10 monitor automat nefelometric	defect	-	-	-	50	-
			PM 10 gravimetric	30	15,78	33,89	3,64	50	-
			SO ₂	29	5,55	6,46	4,57	125	-
	Luduș	Statia industrială MS 3	PM 10 monitor automat nefelometric	defect	-	-	-	50	-
			PM 10 gravimetric	defect	-	-	-	50	-
			SO ₂	defect	-	-	-	125	-
	Târnăveni	Statia industrială Ms 4	PM 10 monitor automat nefelometric	defect	-	-	-	50	-
			SO ₂	defect	-	-	-	125	-

Pentru calcularea valorii medii zilnice trebuie minim 13 valori orare disponibile, nu iunie mult de 6 valori orare succesive lipsă.



Tabel 3. Poluanți pentru care Legea 104/2011 stabilește valori limită pentru protecția sănătății umane a valorilor maxime zilnice a mediilor pe 8 ore pentru protecția sănătății umane

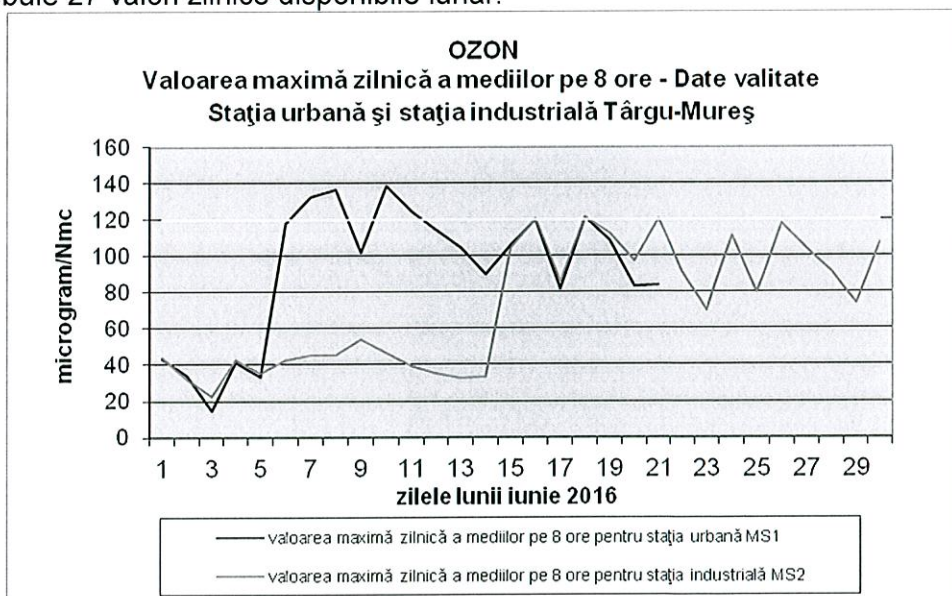
Județ	Oraș	Tipul stației	Tip poluant	Valori zilnice disponibile lunar (date validate)	Număr de medii curente pe 8 ore zilnic (date validate)	Media lunară a maximelor zilnice a mediilor pe 8 ore măsurate și validate	Maxima lunară a maximelor zilnice a mediilor pe 8 ore măsurate și validate	Minima lunară a maximelor zilnice a mediilor pe 8 ore măsurate și validate	Valoarea limită pentru protecția sănătății umane a maximei zilnice a mediilor pe 8 ore	Frecvența depășirii valorii limită zilnice pentru protecția sănătății umane - nr. depășiri -
0	1	3	4	5	6	7	8	9	10	
Mureș	Târgu-Mureș	Stație de fond urban MS1	CO	27	Min 18	0,07	0,17	0,03	10 (mg/m ³) valoare limită	0
		Stație industrială MS2	CO	0	Min 18	Nu sunt suficiente date	Nu sunt suficiente date	Nu sunt suficiente date	10 (mg/m ³) valoare limită	0
	Ludus	Stație industrială la MS 3	CO	0	Min 18	Nu sunt suficiente date	Nu sunt suficiente date	Nu sunt suficiente date	10 (mg/m ³) valoare limită	0
	Tarnaveni	Stație industrială la MS 4	CO	0	Min 18	Nu sunt suficiente date	Nu sunt suficiente date	Nu sunt suficiente date	10 (mg/m ³) valoare limită	0



Județ	Oraș	Tipul stației	Tip poluant	Valori zilnice disponibile lunar (date validate)	Număr de medii curente pe 8 ore zilnic (date validate)	Media lunară a maximelor zilnice a mediilor pe 8 ore măsurate și validate	Maxima lunară a maximelor zilnice a mediilor pe 8 ore măsurate și validate	Minima lunară a maximelor zilnice a mediilor pe 8 ore măsurate și validate	Valoarea țintă pentru protecția sănătății umane a maximei zilnice a mediilor pe 8 ore	Frecvența depășirii valorii țintă zilnice pentru protecția sănătății umane - nr. depășiri -
0	1	3	4	5	6	7	8		9	10
Mureș	Târgu-Mureș	Stație de fond urban MS1	ozon	22	Min 18	91,62	-	-	120 (μg/m ³)	-
		Stație industrială MS2	ozon	30	Min 18	71,95	121,4	22,7	120 (μg/m ³)	3

Pentru **calcularea mediei** maximelor zilnice pe 8 ore din mediile curente pe 8 ore trebuie să dispunem de minim 18 medii curente pe 8 ore zilnic.

Pentru **calcularea numărului de depășiri și a valorii maxime lunare la indicatorul OZON** trebuie 27 valori zilnice disponibile lunar.



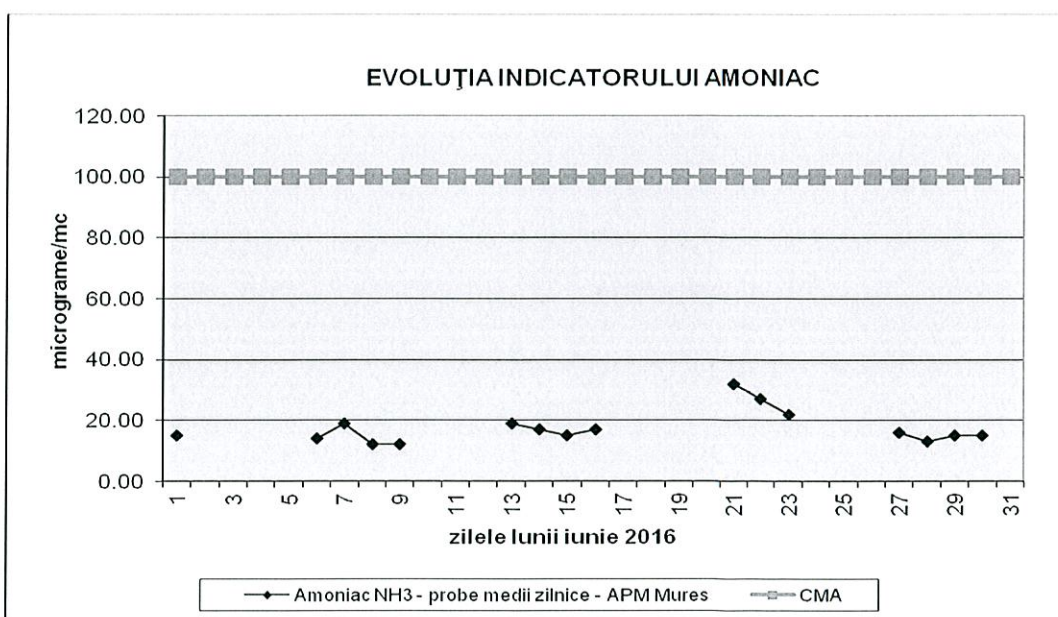
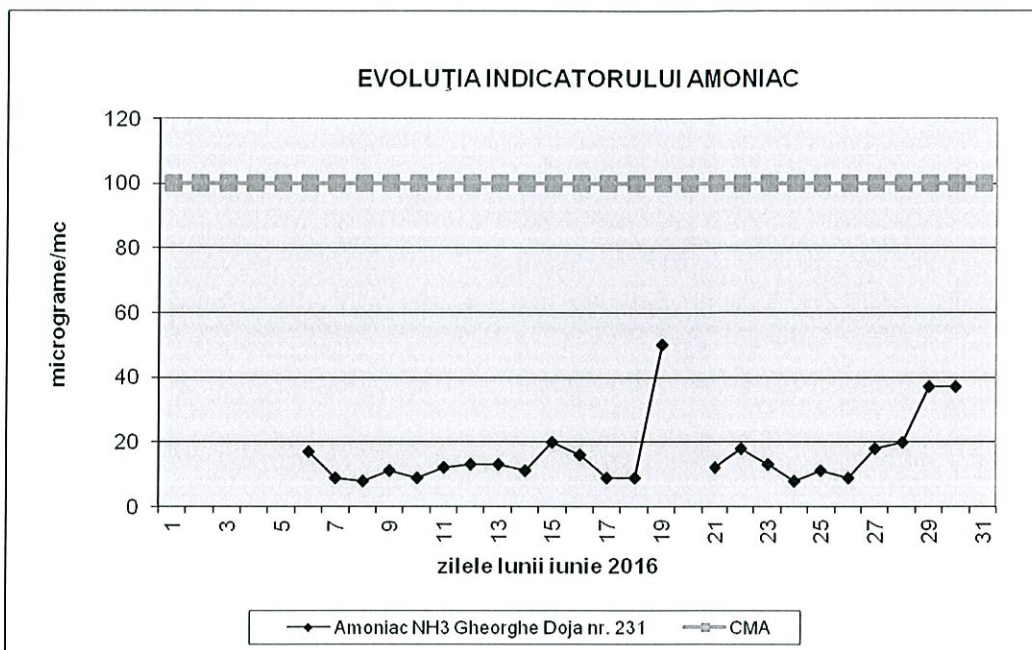
În concluzie, în luna iunie 2016, din datele furnizate de stațiile automate de monitorizare a calității aerului, se constată depășiri ale valorilor țintă pentru protecția sănătății umane la indicatorul OZON, la stațiile MS1 și MS2.

Deoarece amoniacul este poluant specific pentru municipiul Târgu-Mureș, iar în perioadele de calm atmosferic sau ceață se înregistrează episoade de poluare a aerului înconjurător, concentrația de amoniac în aerul respirabil este monitorizată continuu în municipiul Târgu Mureș. Monitorizarea emisiilor de amoniac se face prin măsurători continue automate în două puncte pe teritoriul municipiului Târgu Mureș astfel:

- într-un punct fix, respectiv la sediul instituției noastre Str. Podeni nr. 10 Tg.Mureș; folosim metoda clasică ce prevede prelevare în soluție și analiză instrumentală pe un spectrofotometru și

- într-un punct mobil, a cărui locație a fost pe strada Ghe. Doja nr. 231; folosim "Unitatea mobilă de monitorizare al imisiilor de amoniac" achiziționat în 2010 și echipat cu un analizor automat Thermo și un prelevator multicanal.

În luna IUNIE 2016 nu au fost înregistrate depășiri ale concentrației maxime admise pentru amoniac în aerul înconjurător pe probe medii zilnice și nici pe probe medii momentane de 30 de minute.



1.b. CALITATEA PRECIPITAȚILOR

Valorile indicatorilor analizați din probele medii săptămânale de precipitații (prelevate zilnic, funcție de regimul de precipitații), căzute în punctul sediul APM Mureș, în luna iunie 2016, sunt prezentate în tabelul de iunie jos:

Interval de recoltare		Cant pp	pH	Cond. el.
de la	la	l/mp	unit.	μS/cm
30.05.2016	05.06.2016	36,8	6,08	23,4
06.06.2016	13.06.2016	6,9	5,69	39,3
14.06.2016	19.06.2016	25,3	5,39	28,0
20.06.2016	26.06.2016	21,2	6,54	39,9

2. POLUĂRI ACCIDENTALE

În luna *iunie* 2016 în bazinul hidrografic Mureș aferent județului Mureș nu s-au înregistrat poluări accidentale.

3. CALITATEA APEI POTABILE

În cursul lunii *iunie* 2016 Autoritatea de Sănătate Publică Mureș - Serviciul de Evaluare a Factorilor de Risc din Mediu a urmărit calitatea apei potabile și modul de încadrare a acestora în limitele prevăzute de Legea nr. 311/2004 în localitățile: Tîrgu Mureș, Iernut, Luduș, Reghin, Sovata, Sighișoara și Târnăveni. S-a efectuat câte o determinare în fiecare zi pentru indicatorii: oxidabilitate și turbiditate; iar la indicatorii: ion de amoniu și aluminiu câte 1, 4,5, 17, 30 determinări pe lună, în funcție de necesitate.

Deci în aceste localități calitatea apei potabile a fost următoarea:

- 1) nu s-a depășit valoarea limită pentru: **Bacterii coliforme și Enterococi**
- 2) Indicatorii fizico - chimici:
 - a) Concentrația **ionului de amoniu** nu a fost depășită în nici o localitate;
 - b) **Oxidabilitatea** nu a fost depășită în nici o localitate.
 - c) **Turbiditatea** nu a fost depășită în nici o localitate.
 - d) Concentrația de **aluminiu** nu a fost depășită în nici o localitate.

4. RADIOACTIVITATEA

În cursul lunii *iunie* 2016, Stația de Radioactivitate Tîrgu Mureș a efectuat un număr de 1749 măsurători din care:

- 309 măsurători beta globale ale factorilor de mediu;
- 1440 măsurători ale debitelor dozei gamma absorbite în aer (μGy/h).

Activitățile specifice beta globale determinate nu au evidențiat depășiri ale limitelor de atenționare.

În luna *iunie* 2016, radioactivitatea factorilor de mediu studiați, s-a situat în limitele fondului natural de radiații.

Director executiv,

ing. Danuș ȘTEFĂNESCU

Șef Serviciu Monitorizare
și Laboratoare,
Delia FLOARA
